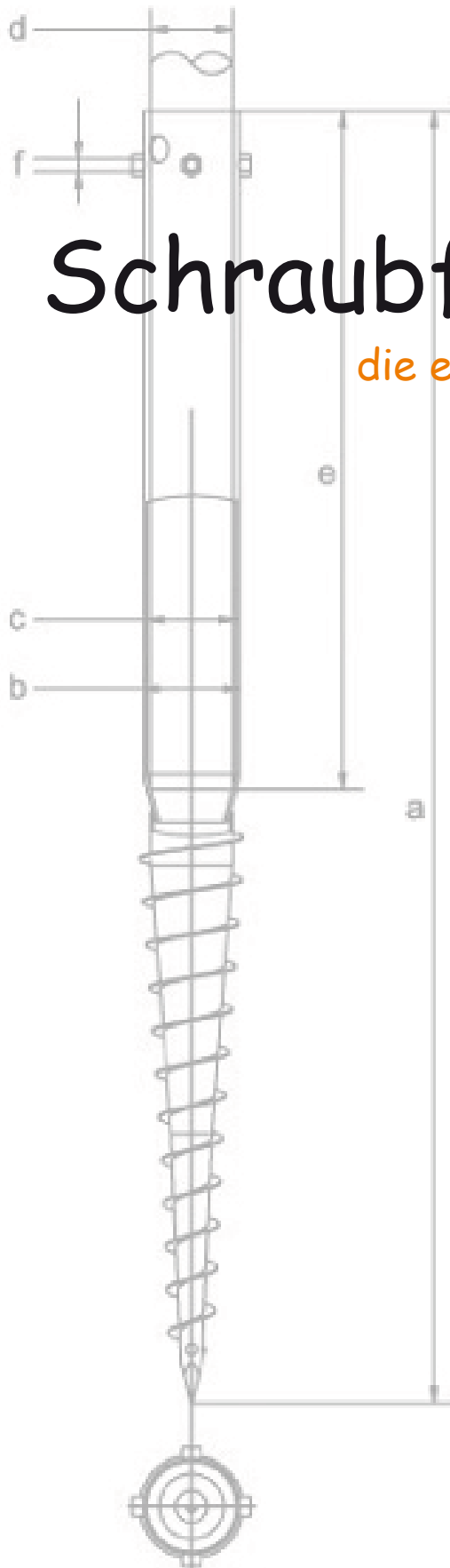


2011

Schraubfundamente

die einfache Bodenverankerung



Profi-Star

Für Rundrohre \varnothing 50 - 76 mm
Excenter und Klemmring für Rohre \varnothing 60 mm
oder Granulat

Varianten:

Länge	550	Gewicht	3.0 kg	Art. Nr.	24055
Länge	800	Gewicht	4.5 kg	Art. Nr.	24080
Länge	1000	Gewicht	5.3 kg	Art. Nr.	24100



Fundament-Profi 76-90

Für Rohre \varnothing 76 - 90 mm

Varianten:

Länge	1000	Gewicht	8.0 kg	Art. Nr.	25102
Länge	1400	Gewicht	12.0 kg	Art. Nr.	25142



Fundament-Profi 76-90 Excenter

Für Rohre \varnothing 75, 80, 90, 100 mm
mit Spezialflansch verstärkt

Varianten:

Länge	910	Gewicht	9.5 kg	Art. Nr.	25085
Länge	1050	Gewicht	11.5 kg	Art. Nr.	25100
Länge	1440	Gewicht	15.0 kg	Art. Nr.	25140



Fundament-Profi 76-100 mit langem Schaft

Für Rohre \varnothing 76 - 100 mm
mit langem Schaft und Flansch

Varianten:

Länge	1400	Gewicht	16.0 kg	Art. Nr.	26142
Länge	1600	Gewicht	17.0 kg	Art. Nr.	26162
Länge	2000	Gewicht	21.0 kg	Art. Nr.	26202



Fundament-Profi Excenter mit langem Schaft

Für Rohre \varnothing 75, 80, 90, 100 mm
mit Spezialflansch verstärkt

Varianten:

Länge	1400	Gewicht	16.0 kg	Art. Nr.	26140
Länge	1600	Gewicht	17.0 kg	Art. Nr.	26160
Länge	1800	Gewicht	19.0 kg	Art. Nr.	26180
Länge	2000	Gewicht	21.0 kg	Art. Nr.	26200





Schraubfundament M12 mit Flanschplatte 145

mit Gewinde M12 in der Plattenmitte
6x Ø 11 mm, Tk 116 mm, Rohr Ø 76 mm, Plattendicke 5 mm

Variante:

Länge 800	Gewicht 3.6 kg	Art. Nr. 24101
Länge 1000	Gewicht 4.5 kg	Art. Nr. 24103
Länge 1200	Gewicht 5.4 kg	Art. Nr. 24105

Schraubfundament G4 76 x 800

Für Rohre bis Ø 65 mm, Innendurchmesser 76 mm
mit 4x M12 Gewinde für Stellschrauben

Variante:

Länge 800	Gewicht 3.5 kg	Art. Nr. 24083
-----------	----------------	----------------



Schraubfundament M76 mit Flanschplatte 220

mit Gewinde M24 in der Plattenmitte
6x Ø 14 mm, Tk 167 m

Varianten:

Länge 1200	Gewicht 12.0 kg	Art. Nr. 25712
Länge 1600	Gewicht 12.0 kg	Art. Nr. 25716
Länge 2000	Gewicht 15.0 kg	Art. Nr. 25721

Schraubfundament M90 mit Flanschplatte 220

mit Gewinde M24 in der Plattenmitte
6x Ø 14 mm, Tk 167 m

Varianten:

Länge 1200	Gewicht 10.0 kg	Art. Nr. 25752
Länge 1600	Gewicht 13.0 kg	Art. Nr. 25751
Länge 2000	Gewicht 16.0 kg	Art. Nr. 25750

Schraubfundament M114 mit Flanschplatte 220

mit Gewinde M24 in der Plattenmitte
6x Ø 14 mm, Tk 167 m

Varianten:

Länge 1200	Gewicht 12.0 kg	Art. Nr. 25731
Länge 1600	Gewicht 16.0 kg	Art. Nr. 25722
Länge 2000	Gewicht 20.0 kg	Art. Nr. 25723



Schraubfundament T76

Für Rohre bis Ø 70 mm
mit 3x M16 Gewinde für Stellschrauben

Varianten:

Länge 1200	Gewicht 7.0 kg	Art. Nr. 25812
Länge 1600	Gewicht 10.0 kg	Art. Nr. 25816
Länge 1800	Gewicht 12.0 kg	Art. Nr. 25830



Schraubfundament G4 90

Für Rohre bis Ø 76 mm, Innendurchmesser 88 mm
mit 4x M12 Gewinde für Stellschrauben

Varianten:

Länge 800	Gewicht 3.5 kg	Art. Nr. 24084
Länge 1000	Gewicht 5.5 kg	Art. Nr. 24085
Länge 1200	Gewicht 7.0 kg	Art. Nr. 24086



Schraubfundament G3 114

Für Rohre bis Ø 90 mm, Innendurchmesser 108 mm
mit 3x M16 Gewinde für Stellschrauben

Varianten:

Länge 1000	Gewicht 7.0 kg	Art. Nr. 24104
Länge 1200	Gewicht 10.0 kg	Art. Nr. 24124
Länge 1400	Gewicht 11.0 kg	Art. Nr. 24144





Schraubfundament G3 66 x 700

Für Rohre bis \varnothing 60 mm, Innendurchmesser 62 mm
mit Gewinde 3x M8 für Stellschrauben

Varianten:

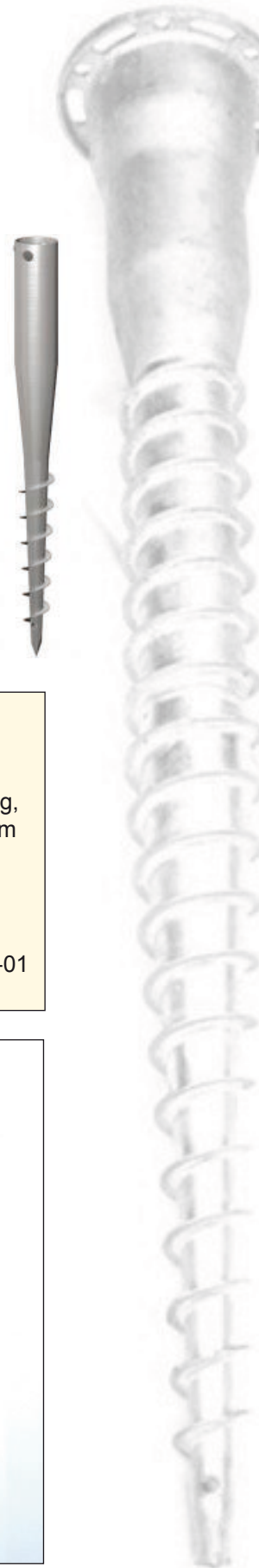
Länge 700	Gewicht 2.0 kg	Art. Nr. 20069
-----------	----------------	----------------

Schraubfundament Standard 62

Für Rohre \varnothing 34 - 60 mm

Varianten:

Länge 550	Gewicht 2.1 kg	Art. Nr. 20055
Länge 650	Gewicht 2.4 kg	Art. Nr. 20065



Schraubfundament Typ ADI, Komplettsset

Für Rohre bis max. \varnothing 64 mm, verzinkte Ausführung,
Reduzierhülzensatz für \varnothing 26, 36, 45, 50 und 55 mm
inkl. Eindrehstange und Deckel

Varianten:

Länge 580	Gewicht 2.0 kg	Art. Nr. 390-20-01
-----------	----------------	--------------------



Schraubfundament Typ PARASOL, Komplettsset

Für Rohre bis max. \varnothing 45 mm, aus Polyamid,
Reduzierhülzensatz für \varnothing 24 und 34 mm
inkl. Eindrehstange und Deckel

Varianten:

Länge 580	Gewicht 0.6 kg	Art. Nr. 390-10-01
-----------	----------------	--------------------



Schraubfundament Typ U-fix 71

Für Holzbalken, Kantholzbreite: 71 cm

Länge 685	Gewicht 2.3 kg	Art. Nr. 21060
Länge 865	Gewicht 2.3 kg	Art. Nr. 21063

Schraubfundament Typ U-fix 91

Für Holzbalken, Kantholzbreite: 91 cm

Länge 865	Gewicht 2.6 kg	Art. Nr. 21061
Länge 1000	Gewicht 2.6 kg	Art. Nr. 21065

Schraubfundament Typ U-fix 111

Für Holzbalken, Kantholzbreite: 111 cm

Länge 865	Gewicht 2.8 kg	Art. Nr. 21062
Länge 1000	Gewicht 2.8 kg	Art. Nr. 21066



Planungs- und Montagehinweise

Stabilität und statische Werte der Verankerung richten sich hauptsächlich nach der Bodenbeschaffenheit. Ein verfestigter und kompakter Boden ist die wesentliche Voraussetzung für eine ideale Setzarbeit.

Vor dem Versetzen von Schraubfundamenten sind einige Abklärungen und Vorkehrungen zu treffen.



Unterirdische Bauten wie Keller, Tiefgaragen, alte Fundamentreste, grosse Steine oder Felsbrocken verhindern die Setzarbeiten. Bei asphaltierten Strassen und Plätzen sind besondere Einbaulinien zu beachten. Bitte informieren Sie sich vorwiegend beim Lieferanten.

Um Beschädigungen von Leitungen zu verhindern, ist zu klären, ob Trink- oder Abwasserleitungen, Stromkabel, Telefon- und Datenleitungen, Kabelfernsehen etc. im Setzbereich vorhanden sind.

Zubehör zu Standard



Spezialgranulat zur schnellen und dauerhaften Rohrfixierung

Sack klein	500 g	Art. 24823
Sack gross	1500 g	Art. 24824



Deckel innen, verzinkt
ab Balkenbreite 70 mm

Art. 21805

Deckel aussen, verzinkt
ab Balkenbreite 70 mm

Art. 21831



5-teilige Reduzierung mit Deckel

für verschiedene Rohrdurchmesser
(34, 39, 43, 50 und 55 mm)

Art. 21806

Excenter für Rohr \varnothing 34 mm
Material Kunststoff

Art. 21840



Gelenkdeckel, verzinkt

Laschen-Distanz innen 9 mm, Schraube M6

Art. 21804



Dreheinsatz für Wäschespinne (Stewi)

Material Kunststoff

Art. 21839

Deckel, Abstützung Zaunspitze, verzinkt

Art. 385-25-001



Rohraufnahme für Schaukel

verzinkt, max. Rohrdurchmesser 48 mm

Art. 385-25-003

Deckel mit Gewindebolzen M10, verzinkt

Art. 385-24-001



Gelenk zu Diagonal-Zaunstütze, verzinkt

einstellbar zu Diagonal-Zaunstütze 1" (34 mm)

Art. 385-28-001

Zubehör zu Profi-Star



Abdeckung, verzinkt

\varnothing 133 mm, 3 Bohrungen 10 mm, Dicke 3 mm

Art. 385-31-003

Stahlplatte, roh

\varnothing 140 x 8 mm, 6x \varnothing 9 mm für M8 Schrauben

Art. 385-31-001



Stelling Biegeflansch, verzinkt

Für Rohre \varnothing 50-80 mm

Art. 385-58-001

Klemmring, verzinkt

zu Profi-Star, Tk 120 mm

Art. 24802



Klemmschraube, verzinkt

zu Klemmring bei Profi-Star 60/800

Art. 21806



Zubehör zu Profi-Star



Excenter, nur für 60 mm-Rohre
Material: Kunststoff Art. 24801

Haltelasche, verzinkt
Höhe ca. 85 mm, Ø 13 mm Art. 30020



Stelling, verzinkt
Für Rohre Ø 48 - 60 mm Art. 385-46-001

Stelling, verzinkt
für Rohre Ø 60 - 76 mm Art. 385-47-001



Blechsuh für Kantholz zu Profi-Star, verzinkt

Holzdimension:	9 x 9 cm	Art. 385-40-001
	10 x 10 cm	Art. 385-41-001
	12 x 12 cm	Art. 385-42-001

Stirnplatte für Kantholz zu Profi-Star, verzinkt

Holzdimension:	10 x 10 cm	Art. 385-50-001
	12 x 12 cm	Art. 385-51-001



Zubehör zu Fundament-Profi



Abdeckung, verzinkt
Ø 198 mm, 3 Bohrungen 13 mm, Dicke 4 mm Art. 385-30-003

Stahlplatte, roh
Ø 198 x 8 mm, 6x Ø 13 mm für M12 Schrauben Art. 385-30-001



Stelling Biegeflansch, verzinkt
Für Rohre Ø 95 - 120 mm Art. 385-59-001

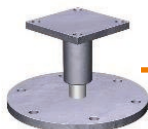
Excentersatz zu Fundamentprofi Excenter
Inhalt: Klemmring, Excenter, Abdeckung und Sechskantschrauben

Excentersatz 75	Ø	72.5 - 76.7 mm	Art. 26810
Excentersatz 80	Ø	77.0 - 81.5 mm	Art. 26814
Excentersatz 90	Ø	86.0 - 91.0 mm	Art. 26813
Excentersatz 100	Ø	96.5 - 101.0 mm	Art. 26809



Stelling, verzinkt
für Rohre Ø 76 - 101 mm Art. 385-45-001

Platte mit Lasche, verzinkt
Laschendimension wählbar,
je nach Anbaubedürfnis Art. 385-60-001



Stirnplatte zu Holzstütze,
verzinkt und höhenverstellbar

Holzdimension:	12 x 12 / 13 x 13 cm	Art. 385-70-001
	14 x 14 / 15 x 15 cm	Art. 385-71-001

Zubehör diverses



Bodenplatte, verzinkt

Art. 21803

Rohrkappen grau, Kunststoff

Ø 33 mm (1")

Art. 385-26-001

Ø 42 mm (1 ¼")

Art. 385-26-002

Ø 48 mm (1 ½")

Art. 385-26-003

Ø 60 mm (2")

Art. 385-26-004



Verschluss-Deckel zu G4, verzinkt

Ø 95 mm

Art. 385-27-001

Verschluss-Deckel zu G3, verzinkt

Ø 115 mm

Art. 385-27-002

Werkzeuge



Pfeiler-Wasserwaage

3 Röhrenlibellen, Gummiband zur Fixierung am Werkstück

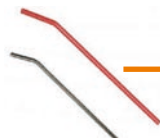
Anwendung für runde und eckige Querschnitte

Art. 21822

Libelle A60 Wasserwaage

Zum Einstellen des Excenters

Art. 24803



Eindrehstange kurz

500 mm

Art. 20070

Eindrehstange lang

1000 mm

Art. 24805

Das Eindrehen der Schraubfundamente



Die kleineren Fundamente lassen sich einfach mit dem Eindreh Schlüssel von Hand eindrehen. Dazu ist ein kompakter Boden erforderlich, da sich die Fundamente selber in den Boden ziehen. Bei steinigem Boden ist ein Vorlochen hilfreich.

Die grösseren Baureihen werden mit unserer Eindrehmaschine versetzt. Gerne beraten wir Sie bei diesen Anwendungen und erarbeiten ein bedürfnisgerechtes Angebot.



Anwendungsbeispiele



Objektschutz

Schraubfundamente können nachträglich zum Schutz von Steuerkästen, Fassaden oder ähnlichen Objekten versetzt werden.

Auch die Versetzarbeiten durch den Asphalt sind bei geeignetem Untergrund möglich.

Zum Aufbau von Pfosten, Geländer und Abschränkungen ein ideales Element.



Im Hausbereich

Zur Montage von Sichtschutzwänden, Sonnenschirmen, Beschattungen, Wintergärten, Treibhäusern, Spielgeräten wie Softball und Slackline, Fahnen und Zaunanlagen.





Schilder

Werbe- und Hinweisschilder in allen Grössen lassen sich mit verschiedenen Schraubfundamenttypen befestigen.

Als temporäre Installationen bei Veranstaltungen oder Events jeglicher Art, sowie als definitive Verankerung.

Wir führen auch diverse Adapterplatten und Halterungen in unserem Programm, um den Aufbau zu vereinfachen.



Grössere Projekte

Mit den grösseren Baureihen wie Fundamentprofi lassen sich auch Unterstände, Hallen, carports, Bürocontainer, Gartenhäuschen verankern. Wobei die Anschlusssteile für Holz- oder Metallkonstruktionen auch durch uns geplant und geliefert werden können. Dadurch ist eine kostenoptimierter Bauablauf und effiziente Montage möglich.



Vorteile auf einen Blick

- Überzeugender Zeit- und Preisvorteil von bis zu 75 %
- Schnelle und saubere Montage
- Ganzjährig einsetzbar, auch bei Frost
- Keine Wartezeiten beim Einsetzen der Aufbauten
- Auch für verdichtete und asphaltierte Flächen geeignet
- Alle üblichen Nebenarbeiten (Graben, Betonieren) entfallen



- Arbeitsvorgang erfolgt durch nur eine Person
- Keine Flurschäden - weder kurz- noch langfristig
- Keine Entsorgung von Restmaterial und Abfall
- Rückstandsfrei zu entfernen
- Steigerung Eigenwertschöpfung
- Schont Ressourcen (Personal und Material)

Gerne stehen wir Ihnen für objektbezogene Beratungen und Vorführungen zur Verfügung. Wir haben verschiedene Lösungsansätze, um Ihre Verankerungsbedürfnisse im Boden zu erfüllen. Zudem besteht die Möglichkeit, dass wir allfällige Stahl- und Metallbauarbeiten als Gesamtpaket anbieten. Unsere Infrastruktur und Dienstleistungen erlauben uns zu planen, produzieren und die Bauteile zu montieren.

Mit den Anwendungen von Schraubfundamenten befassen wir uns täglich. Nutzen Sie unsere Kompetenz und das Fachwissen, es wird auch Sie begeistern.

....die Bodenschrauber